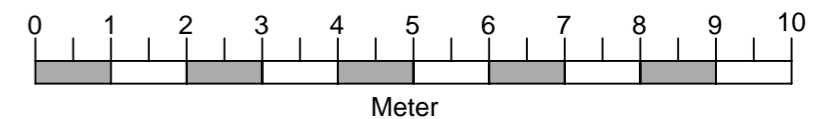
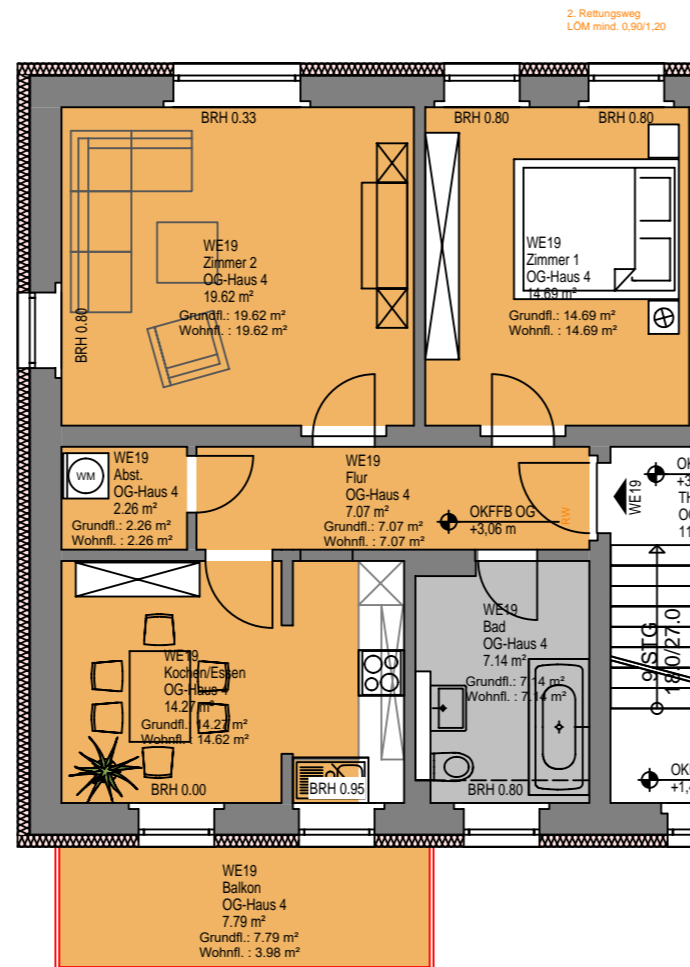


1. Obergeschoss WE19

Wohnung 19 - Fläche

Abst.	2,26
Bad	7,14
Balkon	3,98
Flur	7,07
Kochen/Essen	14,62
Zimmer 1	14,85
Zimmer 2	19,78
<b>Gesamt:</b>	<b>69,70</b>



**PROF. SCHUH**  
Immobilienentwicklung  
und Bauträger

BAUVORHABEN

Sanierung eines Mehrfamilienhauses - Haus 4  
mit 6 Wohneinheiten in Halle, Eisleberstr. 46

BAUHERR

Prof.Schuh Securities GmbH  
Anhalterstr.12, 06108 Halle/Saale  
0345 233 59 0

PLANDATEN

erstellt durch: Rol  
erstellt am: Dienstag, 17. Juni 2025

Maßstab 1:100  
Format DIN A3

PLANINHALT

Haus 4  
Grundriss WE19