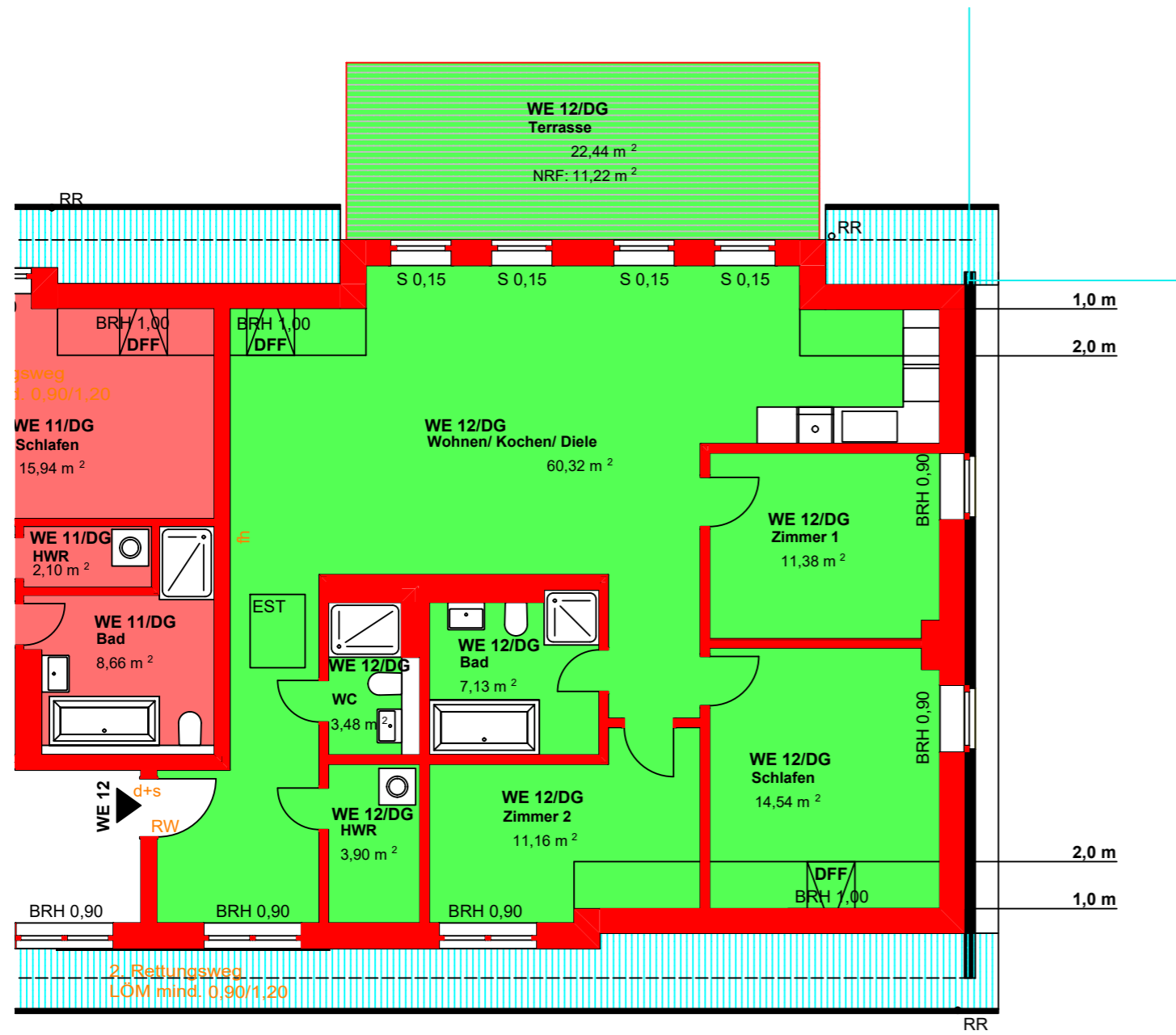
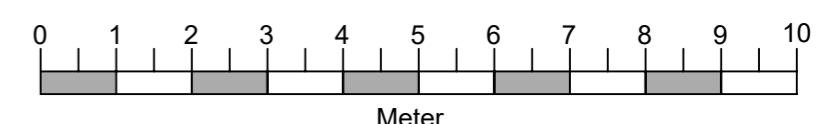

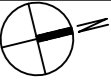


Wohnung 12 - Dachgeschoss



Flächen zwischen 1:1
2m wurden hälftig m



Datum: 14.06.2023	Maßstab: 1:100	 PROF. SCHUH Immobilienentwicklung und Baubüro	Prof. Schuh Securities GmbH Anhalter Straße 17, 06108 Halle	Tel.: 0345/ 233 59 0	Projekt Sanierung "Haus 1" - Rittergut Kanena Gutsweg 42 in 06116 Halle	Grundriss: Grundriss Wohnung 12	
----------------------	-------------------	---	--	----------------------	--	------------------------------------	---